

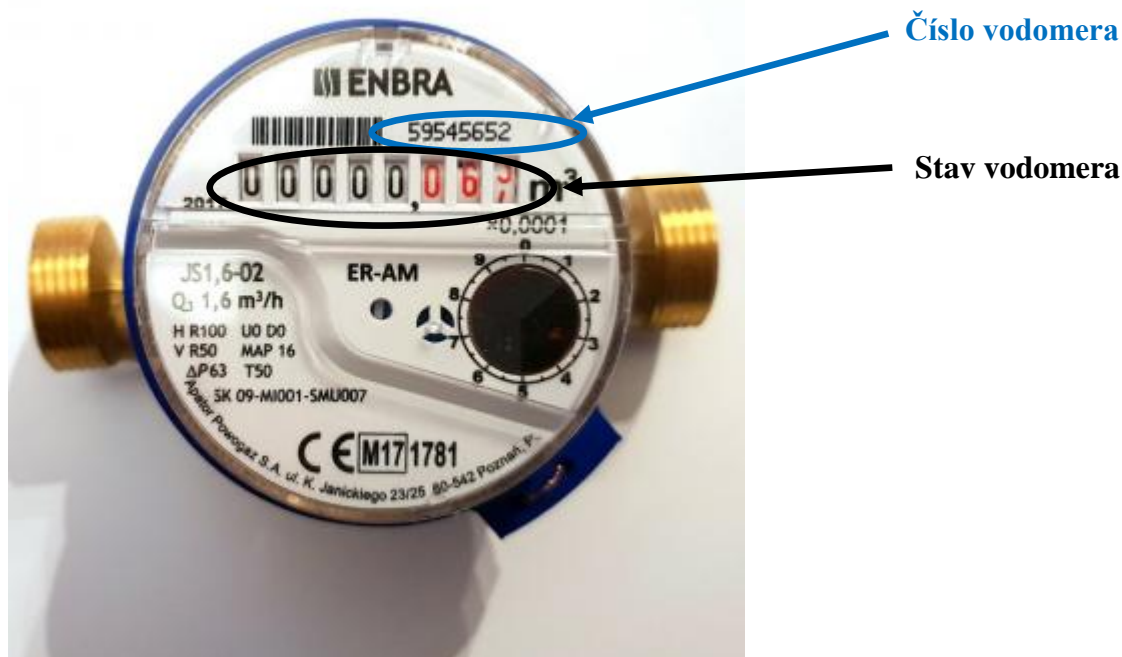
Ako správne odčítať stav vodomera na SV a TÚV

V bytových domoch v správe Bytového družstva Spišská Nová Ves sú namontované dva typy vodomerov. Na obrázku č. 1 je vodoměr ER-AM a na obrázku č. 2 vodoměr Werhle. Modrá farba na vodomere znamená, že vodoměr je na studenú vodu (SV) a červená farba na teplú vodu (TÚV). Na akú vodu je vodoměr, môžete zistiť aj kontrolou, ak chytíte prírodnú rúrku a podľa jej teploty zistíte, či je to vodoměr na studenú alebo teplú vodu.

Stavy na vodomeroch môžu užívatelia nahlásiť e-mailom alebo telefonicky. Pri nahlasovaní stavov vodomerov SV a TÚV je potrebné uviesť meno užívatel'a, adresu a stavy vodomera/ov. Údaje musia byť presné, lebo tieto stavy sú použité pri spracovaní konečného vyúčtovania za kalendárny rok. Dôležité je skontrolovať, či vodoměr točí a to tak, že pustíte vodu a odkontrolujete, či sa posledné červené číslo na vodomere začne pomaly pretáčať na ďalšie nasledujúce vyššie číslo.

Na vodomere ER-AM je číslo vodomera č. **59545652** a stav **0,063 m³**. Čierne číslice sú m³ na vodomere na obrázku je to 0 m³ a červené čísla sú litre, na obrázku je to 63 litrov, tie sa pri odpise nemusia uvádzať. Užívatel' pri odpise vodomera stačí ak uvedie iba čierne čísla. Na vodomere na obrázku je stav 0 m³.

Obrázok 1 Vodoměr ER-AM - príklad



Na vodomere Werhle je **číslo vodomera č. 16412423 a stav 0,001 m³**. Čierne číslice sú m³ na vodomere na obrázku je to 0 m³ a červené čísla sú litre, na obrázku je to 1 liter, tie sa pri odpise nemusia uvádzať. Užívateľ pri odpise vodomera stačí ak uvedie iba čierne čísla. Na vodomere na obrázku je stav 0 m³.

Obrázok 2 Vodomer Werhle - príklad

